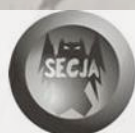


**CAMPAÑA DE EXPLORACIÓN EN EL
NORTE DEL MACIZO DE
PORRACOLINA Y EN EL SISTEMA
ALTO DEL TEJUELO.
(CALSECA-RUESGA, CANTABRIA)**

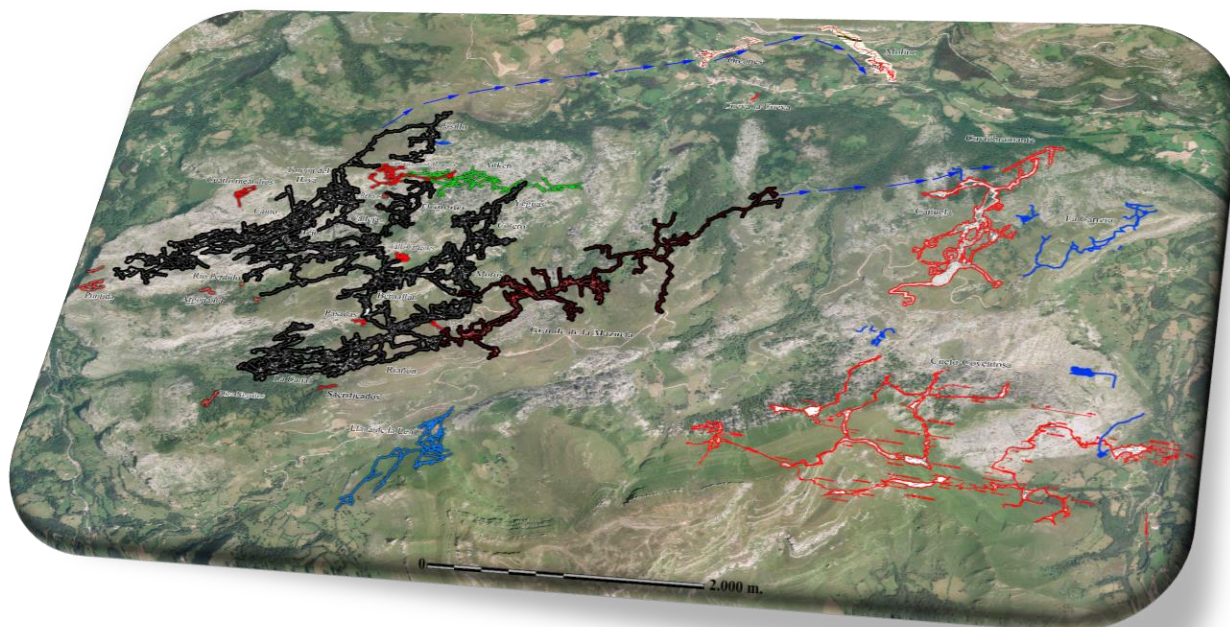
MEMORIA 2022



Resumen

Como pequeñas hormigas continuamos aportando grano a grano metros al Sistema Alto del Tejuelo. En este año se han sumado **3.808 m** que junto a lo anteriormente explorado nos da una cifra de **181.382 m**. Esta nos sitúa como la mayor cavidad en desarrollo de España la tercera a nivel europeo y la doceava en la lista mundial.

Esta cifra se ha obtenido gracias a la colaboración muy estrecha que se mantiene entre aquellos clubes que se encuentran inmersos en la exploración de este gigantesco Sistema que conforman el colectivo Alto del Tejuelo. Los componentes de este son CME Proteus, ACEM, Spekul y SECJA. También en otras ocasiones se nos unen otros espeleólogos de diversos grupos para aportar su granito.



Cabe destacar la participación de nuestros compañeros de Proteus en el Eurospeleo Forum 2022 con la presentación del Sistema Alto del Tejuelo

Por nuestra parte ,Spekul y SECJA, nos hemos centrado en la exploración de la Torca Aitken-Viento sumando 700 m nuevos con muy buenas perspectivas de continuación.

Así mismo hemos continuado con la revisión y exploración de nuevas cavidades en la zona.

También hemos participado en la exploración de otras cavidades que se encuentran integradas en el Sistema y distintas Torcas relacionadas con el mismo junto con miembros de Proteus y ACEM.

En definitiva un año muy fructífero y lleno de actividades de exploración.



Enlaces relacionados:

<http://torcadelrioperdido.blogspot.com/>

<https://www.facebook.com/clubespeleologiasecja?fref=ts>

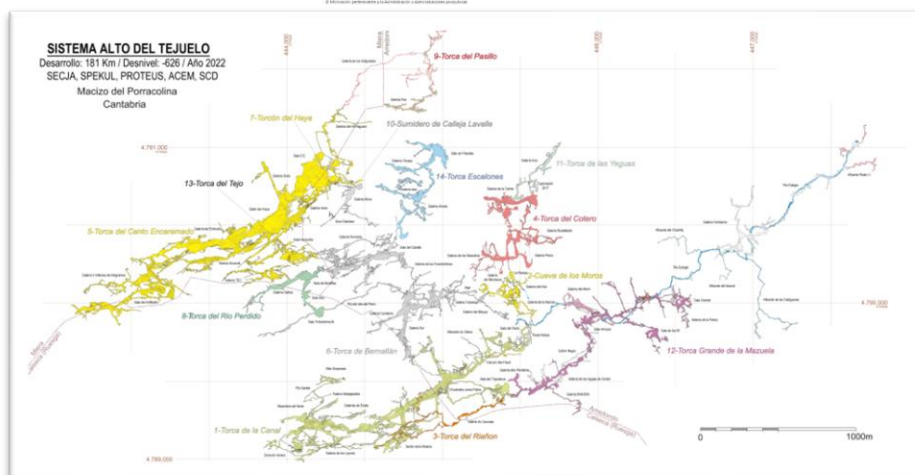
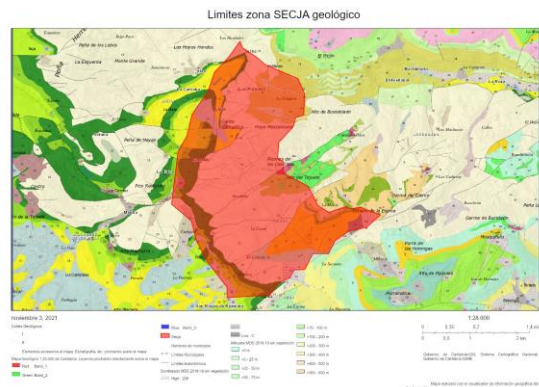
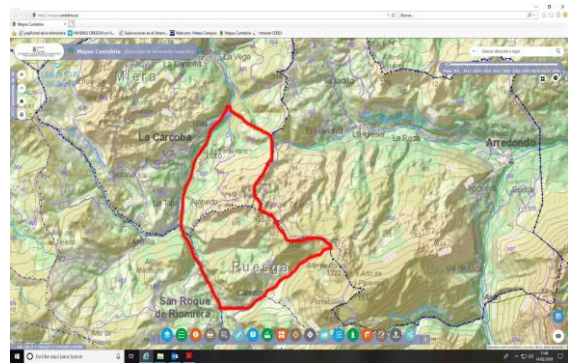
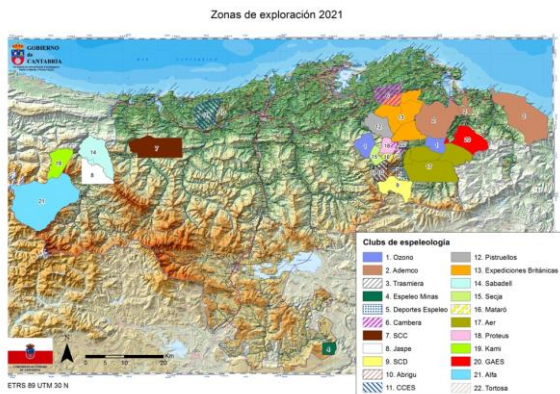
<http://altodeltejuelo.com/>

EL MACIZO DE PORRACOLINA Y EL SISTEMA ALTO DEL TEJUELO (CALSECA-RUESGA, CANTABRIA)

Para situarnos adecuadamente, en el plano se refleja la situación geográfica de la zona de exploración que tenemos.

Los límites geográficos con los topónimos que limitan la zona son los siguientes:

La Puntida, Calseca hasta el barranco del Paso Malo, Alto de Somo, La Muela, Alto del Tejuelo, Alto de Bustablado, La Rasilla, El Collado, la Canal de Seldiyuso hasta alcanzar el Río Miera, quedando dicho río como límite oeste, pasando por Linto, Ajanedo hasta La Puntida.



PARTICIPANTES EN LAS EXPLORACIONES DE 2021

Todos los trabajos han sido coordinados y dirigidos por el grupo SECJA de Alcobendas y el grupo de Spekulum (Leuven, Bélgica), participando así mismo como colaboradores los grupos Proteus, CEA, Nubis, EC Sabadell, Niphargus, Jaspe, ACE de Mataró, y otros.



Método de trabajo

Para la correcta continuación de los trabajos sistemáticos de exploración se han realizado las siguientes campañas y salidas eventuales:

Enero: Torca de los Escalones.

Febrero: GC172.

Abril: Exploración exterior zona.

Junio: Torca de Aitken-Viento.

Julio: 2 Torca de Aitken-Viento y exploración exterior zona.

Octubre: Torca de Aitken-Viento y exploración exterior zona.

Noviembre: Torca de Aitken-Viento.

En total: **1** entrada al Sistema Alto del Tejuelo, **1** GC172, **5** Aitken, **3** exploración exterior zona.



Resultados

Sistema Alto del Tejuelo

Este sistema se compone de 14 cavidades:

Canto Encaramado, Canal, Calleja Lavalle, Yeguas, Cotero, Moros, CA32, Riañón, Bernallán, Torcón del Haya, Grande de la Mazuela, Pasillo, Tejo y Escalones.

	NOMBRE	SIGLAS	COORD Z	DESARROLLO	DESNIVEL	COTA MSNM
1	Torca del Canto Encaramado	C350	776	44928	-403	373
2	Torca de La Canal	SCD 789	650	41219	-325	325
3	Torca de Bernallán	C378	930	23785	-581	349
4	Torca del Cotero	BU-141	710	10220	-317	393
5	Torca de Los Moros	SCD 270 / BU-111	775	04718	-449	326
6	Torca de Riañón	SCD 751	885	03037	-536	349
7	Torcón del Haya	CL-11 / CL-12	793	00450	-300	493
8	Torca del Río Perdido	C320	790	03671	-352	438
9	Torca del Pasillo	SCD 1339	575	05312	-271	304
10	Sumidero de Calleja Lavalle	CL-200	760	03938	-377	383
11	Torca de Yeguas	SCD 242 / VT-203	662	02263	-219	443
12	Torca Grande de la Mazuela	BU-121 / SCD 2294	719	29159	-376	343
13	Torca del Tejo	C355	812	00743	-322	490
14	Torca Escalones	C913	704	07939	-275	429

FECHA ULTIMA ACTUALIZACION 12/19/2022

Desarrollo estimado
Desarrollo verificado

DESARROLLO TOTAL DEL SISTEMA

181 382

DESNIVEL TOTAL DEL SISTEMA

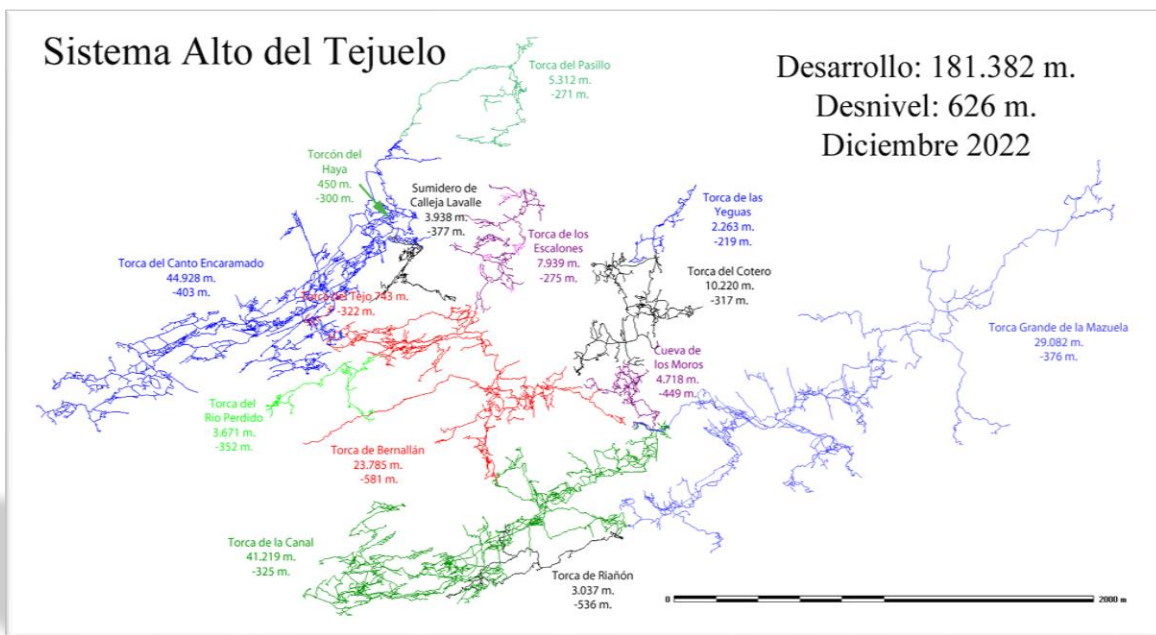
626

Comparativa espeleométrica del 2021 al 2022 noviembre.

2021 **177.574 m.**

2022 **181.382 m.**

Total metros sumados durante el año en curso, **3.808 m.**



Torca de Aitken-Torca del Viento

Este año hemos entrado en cuatro ocasiones a esta torca con muy buenos resultados:

4 de junio. El objetivo de esta entrada era localizar nuevos conductos para explorar ya que esta cavidad había sido anteriormente explorada por los franceses y parece que quedaban pocos lugares donde localizar alguna continuación.



Como no teníamos intención de hacer vivac nos dirigimos a una zona próxima a la entrada y gracias a la perseverancia de los exploradores se consiguió encontrar una nueva continuación con numerosas incógnitas.

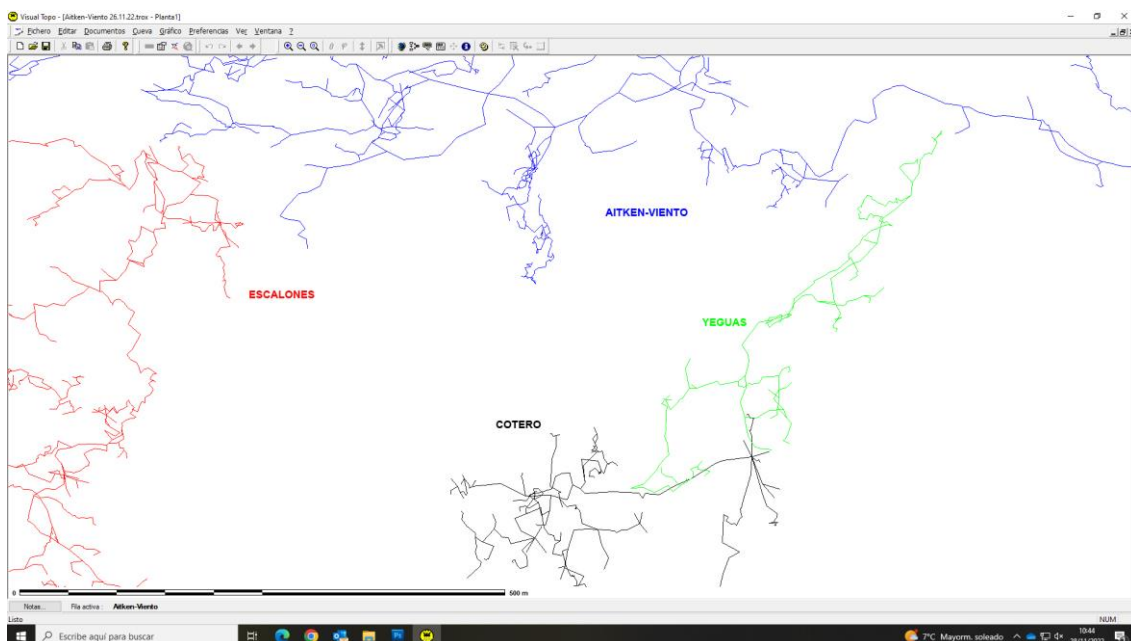
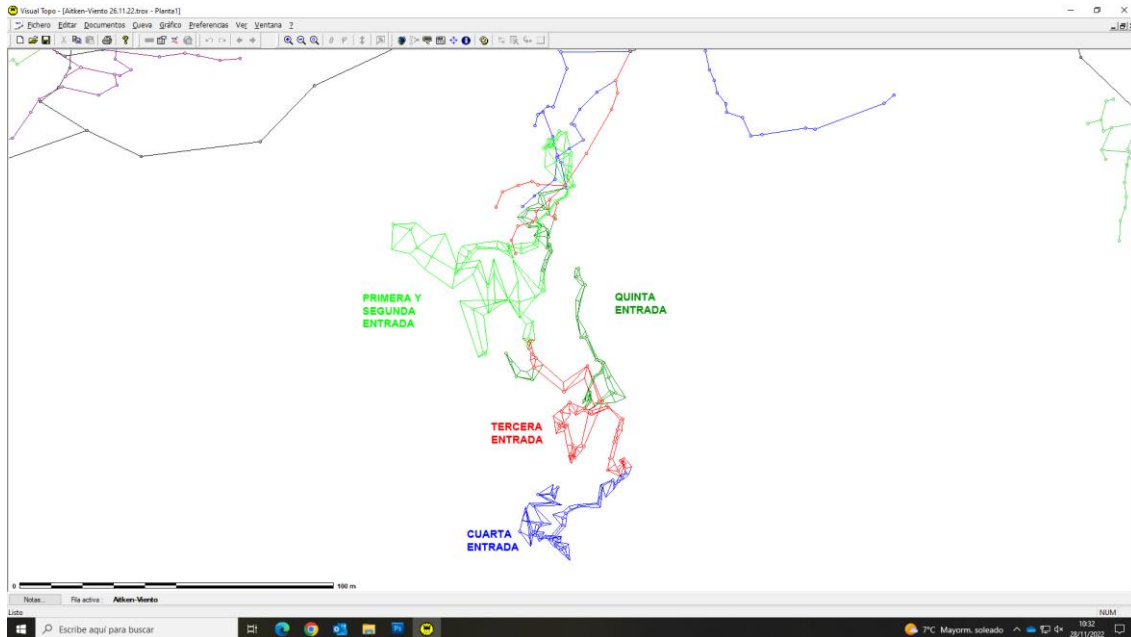
16 de julio. Regresamos a la zona nueva y se topografía todo lo explorado. Se localizan nuevas continuaciones quedando pendientes para una nueva entrada.

30 de julio. Se continua por una de las incógnitas más evidentes que nos lleva a nuevos pasajes aumentando nuevamente los lugares nuevos por explorar.

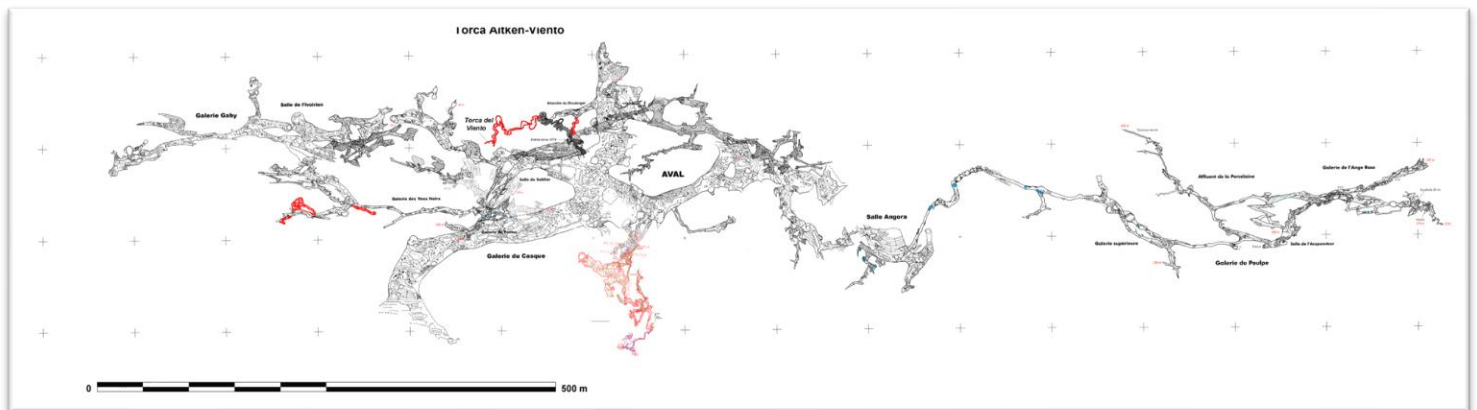
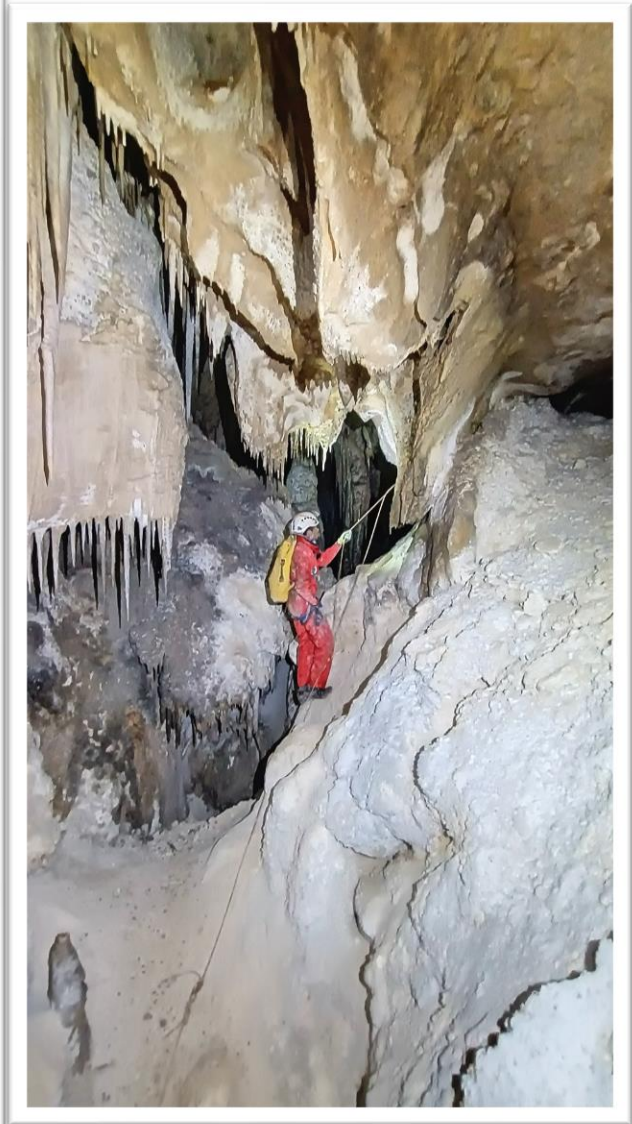
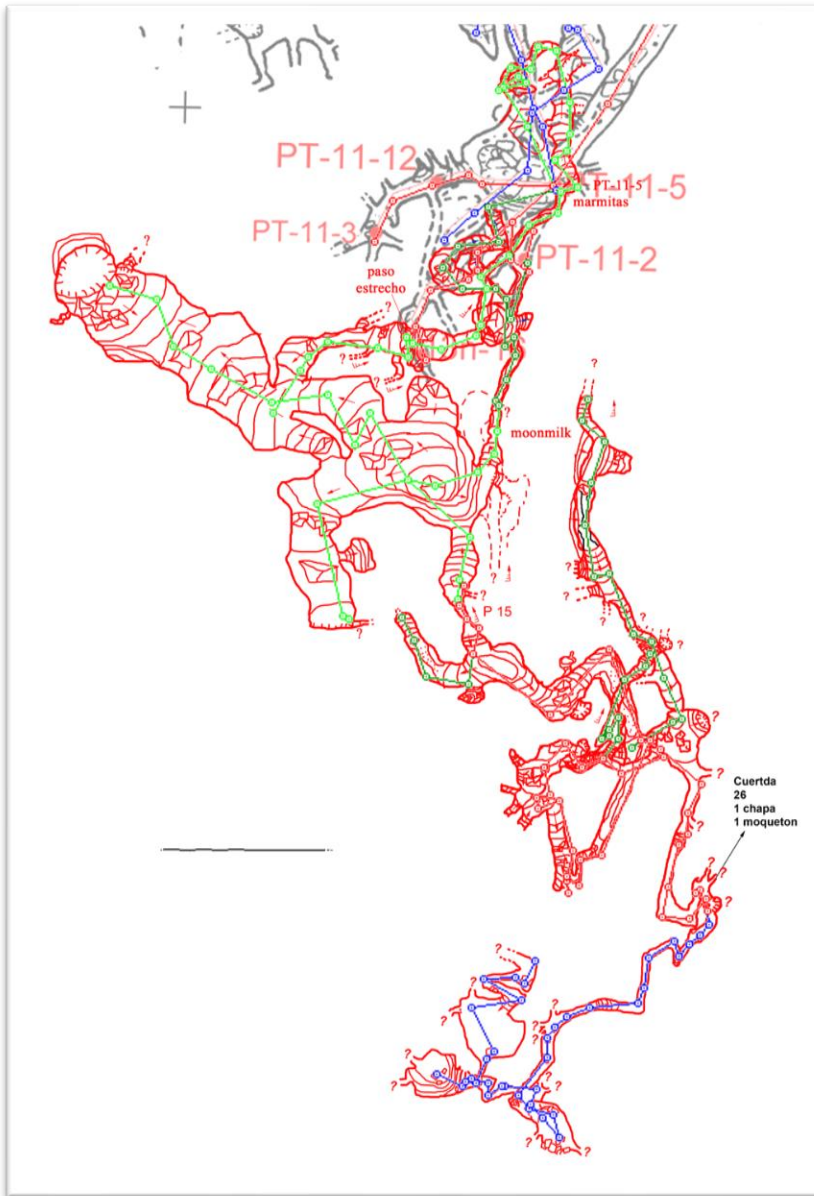
8 de octubre. Se suman más metros a esta zona y quedan pendientes muchos lugares por explorar. Por el momento el tamaño de las galerías es modesto pero nunca se sabe si algunas de las incógnitas que nos quedan por despejar nos llevará a los volúmenes grandes típicos de esta zona. Por el momento parece que nos dirigimos hacia el sur aproximándonos bastante a

una de las cavidades pertenecientes al Sistema Alto del Tejuelo, Torca del Cotero.

26 de noviembre. Se despejan incógnitas de la zona nueva que se dirige al sur añadiendo nuevas que nos dan muy buenas perspectivas de continuación para futuras entradas a esta parte de la Torca.



Los dibujos de la topografía se reflejan a continuación:



Torca de los Escalones

Continuado con nuestras labores de apoyo a otros grupos que pertenecen al Colectivo Alto del Tejuelo realizamos en enero una entrada a esta Torca.

Exploramos nuevos pasajes que aumentaron el desarrollo del Sistema y que abrieron nuevas perspectivas para futuras entradas.



GC-172

En este caso colaboramos con nuestros compañeros de ACE Mataro en la exploración de esta torca que su máxima dificultad son los pasos estrechos que se tienen que ir abriendo para poder progresar.

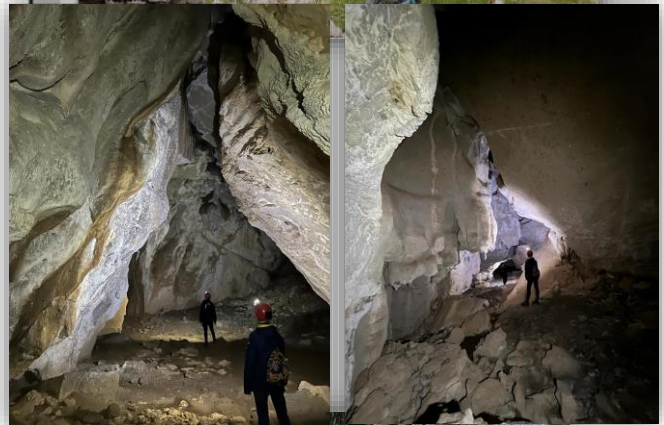
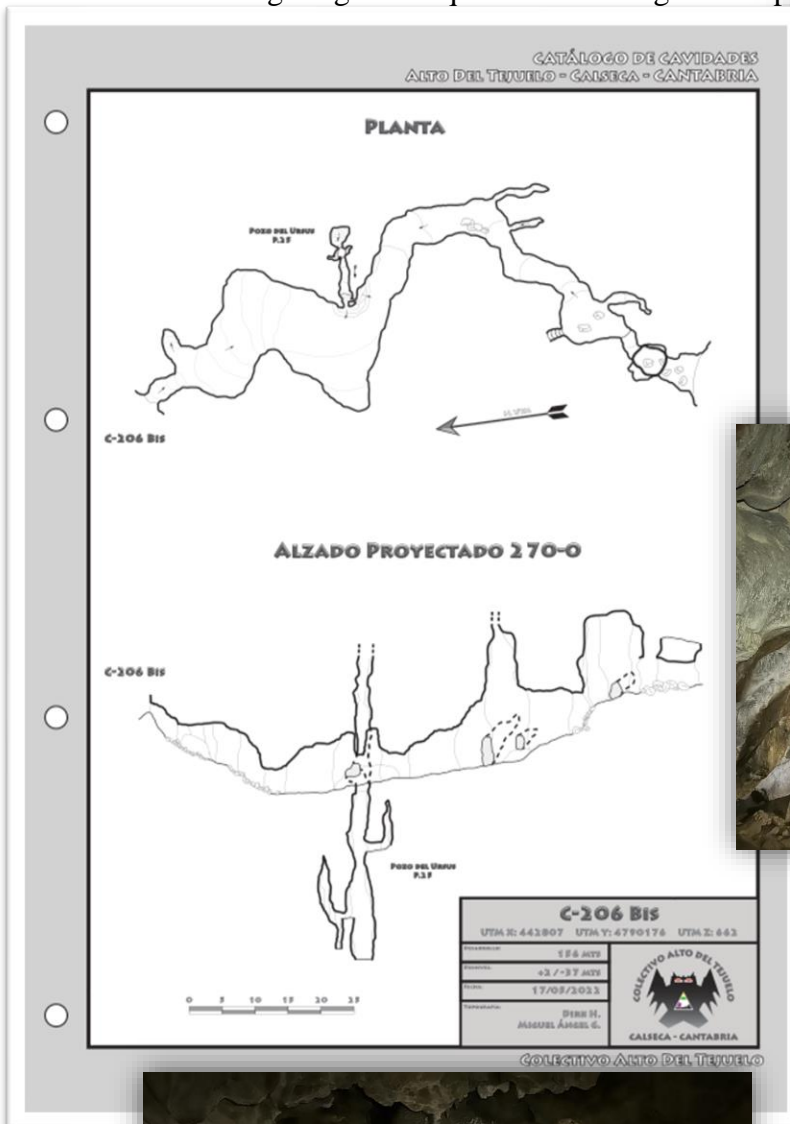


Exploración exterior

Junto con nuestros compañeros de Proteus revisamos y localizamos otras cavidades de las cuales destacamos las siguientes:

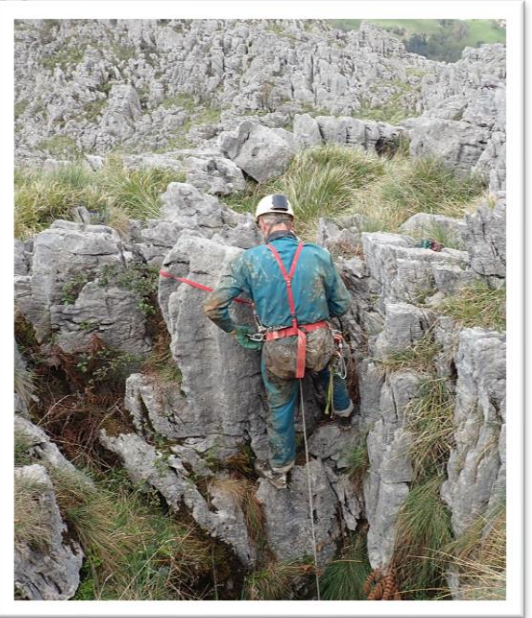
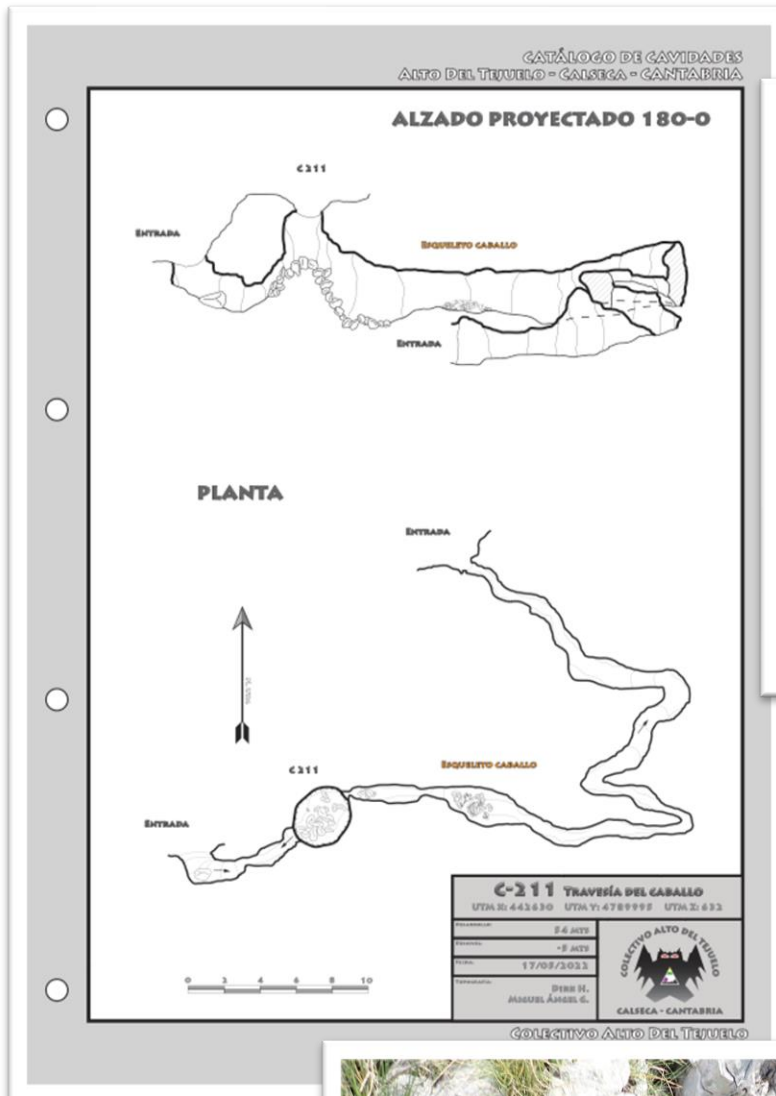
C206bis:

Esta cueva por la altitud a la que se encuentra y sus dimensiones bien podría pertenecer a las antiguas galerías que formaron el gran complejo cavernario de la zona.



C211

Lo más significativo de esta cavidad es el esqueleto completo de un caballo que se encuentra en el centro de la galería.



C83

Cueva localizada y explorada hace muchos años que estaba pendiente de realizar su topografía. Agradecer sobre manera a Arturo y África su trabajo en la realización de la y dibujo.

**CATÁLOGO DE CAVIDADES
ALTO DEL TEJUELO - CALSECA - CANTABRIA**

PERFIL PROYECTADO 270 - 0

PLANTA

C83 - CUBILLO		
UTM X: 442813 UTM Y: 4789793 UTM Z: 630		
Escala:	5:1 INTS	<p style="font-size: x-small;">COLECTIVO ALTO DEL TEJUELO CALSECA - CANTABRIA</p>
Profundidad:	-3 INTS	
Fecha:	16/07/2022	
ÁFRICA MÁRQUEZ ARTURO PLANTÍVEZ		

C557

Esta cavidad junto con otras del margen derecho del valle del río Miera formarían parte de las antiguas entradas de agua a las galerías que forman una gran parte del Sistema Alto del Tejuelo.

